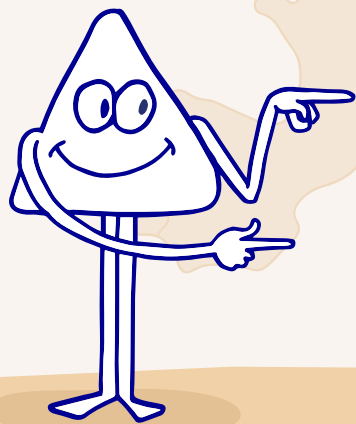


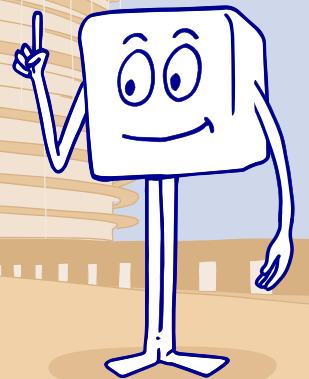
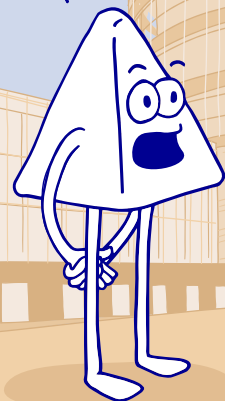
Comment sont élus les députés européens ?



Les députés européens sont élus au suffrage universel direct à un tour.

Quand ont lieu les élections européennes ?

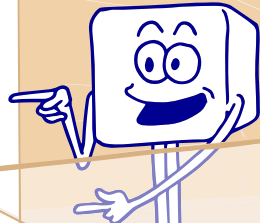
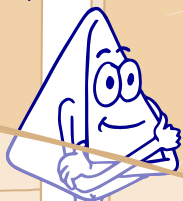
Le **8 juin 2024** pour les Français résidant dans les départements et régions d'outre-mer (à l'exception de La Réunion, Mayotte, Nouvelle-Calédonie et Wallis et Futuna). Elles se dérouleront en **un tour** et sont organisées pour élire 81 députés parmi les 720 qui siégeront au Parlement européen pendant 5 ans.



Les candidats aux élections européennes sont élus au **scrutin proportionnel**.

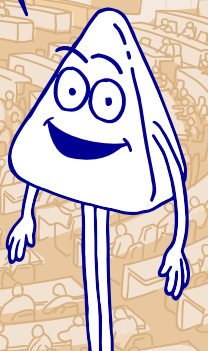
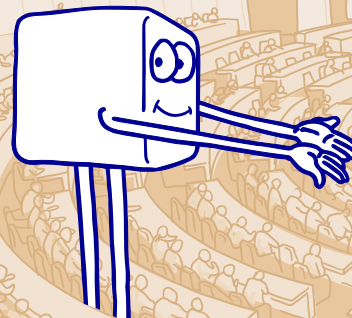
C'est-à-dire ?

Les partis politiques présentent des listes de candidats dans chaque État membre qui a un nombre de sièges défini. **Les citoyens votent pour une liste et les sièges sont répartis proportionnellement aux votes reçus.**



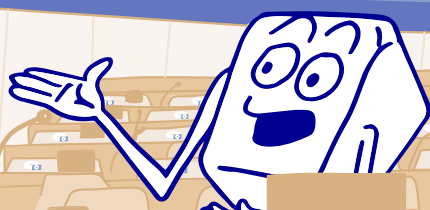
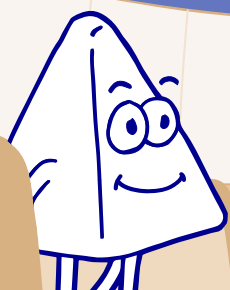
Plus une liste obtient de voix, plus elle obtient des sièges.

Ok, ce système garantit donc une représentation équitable des différentes opinions politiques.



En cas d'égalité entre deux listes, c'est celle avec la moyenne d'âge la moins élevée qui remporte le siège.

Exactement ! Il faut savoir également que **seules les listes avec plus de 5 % des voix exprimées obtiennent des sièges.**



Les députés européens sont élus pour cinq ans et **le vote se fait en un seul tour.**

Les sièges sont répartis entre les listes de candidats en fonction du nombre de voix obtenu.

Pour résumer

Allons Voter!

Pour plus d'informations :
elections.interieur.gouv.fr

